



INSTALLER

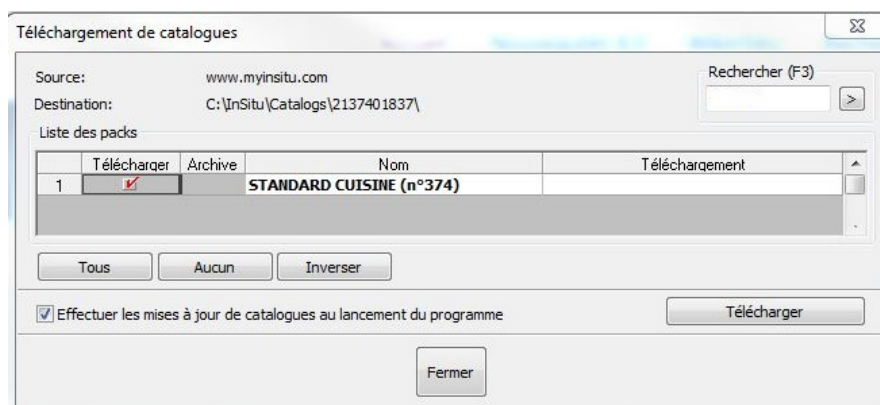
Mettre à jour InSitu

Les mises à jour du logiciel InSitu, ainsi que les catalogues 3D, sont intégrées au logiciel InSitu.

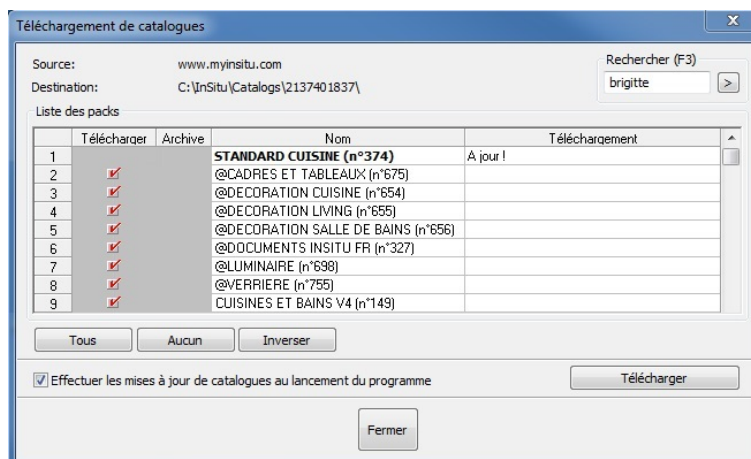
Obligatoire : Activation de votre licence

Au démarrage du logiciel InSitu, la fenêtre de téléchargement des catalogues s'affiche automatiquement.

Si cette fenêtre propose uniquement le Pack Standard Cuisine, votre compte n'a pas été activé. Vous devez impérativement contacter notre service technique au 01 47 41 89 90 (choix 1) afin de faire activer votre licence InSitu (Temporis ou annuelle) par un de nos techniciens.

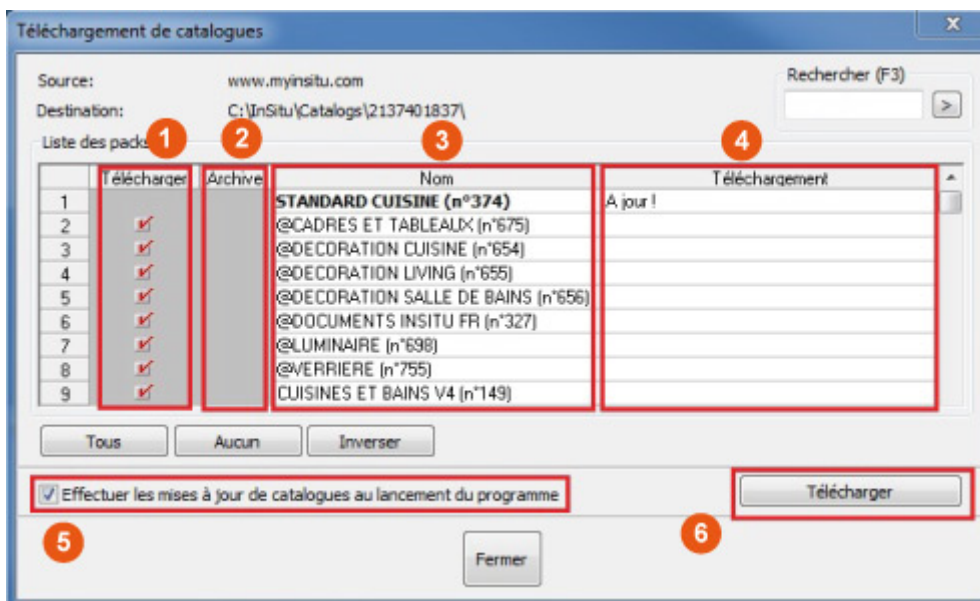


Une fois votre compte activé, vous devriez avoir une liste de catalogues plus fournie (avec catalogues de fabricants par exemple, si vous en avez fait la demande).



Fonctionnement des téléchargements

La fenêtre de téléchargement des catalogues s'affiche automatiquement au lancement du logiciel. Placez-vous sur l'onglet Configuration et renseignez les champs (détails ci-dessous).



1 Télécharger : si une case rouge apparaît, cela signifie qu'une mise à jour du catalogue est disponible.

2 Archive : si vous avez supprimé des catalogues qui sont anciens, vous avez la possibilité de les télécharger de nouveau.

3 Nom : c'est le nom du pack. Un pack peut contenir plusieurs catalogues. Par exemple : le pack Standard Cuisine comprend les catalogues Décoration, Contraintes, Electroménager, Evier et robinetterie...)

4 Téléchargement : indique si vous êtes à jour.

i Attention : si des archives sont disponibles et non téléchargées, il ne sera pas mentionné "à jour". Il est conseillé de se fier à la colonne "Télécharger" (voir ci-dessous) pour s'assurer d'être bien jour.

5 Effectuer les mises à jour de catalogue au lancement du programme : si cette option est désactivée, la fenêtre de téléchargement des mises à jour ne s'affichera plus au démarrage du logiciel InSitu.

i Il est déconseillé de désactiver cette option afin de vous assurer de toujours penser à effectuer vos mises à jour.

6 TELECHARGER : le bouton Télécharger permet de lancer le téléchargement des catalogues sélectionnés.

Mise à jour de la version du logiciel InSitu

Si une mise à jour du logiciel est mise en ligne (correctif ou nouvelle version), le logiciel vous le proposera au démarrage. Cliquez sur "Oui" pour débiter le téléchargement et l'installation.

Pour finaliser l'installation, le logiciel se fermera et se relancera automatiquement.

